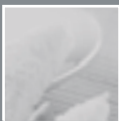
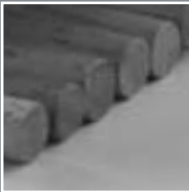


snack&food

Samba



A
energy
rated

 **NECTA**



Una spettacolare varietà di scelta. Dagli snack ai prodotti freschi, fino a tutti i formati di lattine e bottiglie, **Samba** offre la massima flessibilità di erogazione grazie a un'innovativa tecnologia di distribuzione e prelievo del prodotto. Il design è studiato per garantire un'interfaccia utente intuitiva e un utilizzo immediato.

L'estetica, piacevole e di grande impatto, è caratterizzata dall'elegante fascia laterale in alluminio con inserto nero in policarbonato lucido. L'ampia vetrina illuminata a LED e il vano prelievo ergonomico con possibilità di apertura automatica completano l'immagine del distributore.

Una notevole facilità di manutenzione completa l'offerta di questo distributore della gamma Necta, destinato ad affermarsi come riferimento sul mercato per gli anni a venire. Samba: il Vending con ritmo.

PIÙ AVANTI NELL'INTERFACCIA UTENTE

- Elegante fascia in alluminio e policarbonato nero
- Ampio display grafico LCD, pulsantiera numerica e 5 pulsanti di selezione diretta opzionali
- Sistema di elementi LED lampeggianti che guida l'utente nella fruizione della macchina
- Possibilità di installare sino a tre sistemi di pagamento contemporaneamente
- Sistema di introduzione moneta antivandalico a slitta
- Possibilità di installare uno schermo video opzionale per trasmettere filmati e spot
- Interfaccia coordinata con i distributori Necta Canto e Diesis



PIÙ AVANTI NELLA TECNOLOGIA

- Innovativo sistema di distribuzione Softvend con accompagnatore prodotti
- Sistema automatico di apertura e chiusura del vano prelievo con illuminazione
- Cella refrigerata regolabile con tre temperature diverse per erogare prodotti freschi



PIÙ AVANTI NELL'ELETTRONICA

- Piattaforma elettronica 16 bit con 4 mega di memoria flash
- Connessione master / slave con altri modelli Necta
- Display grafico 20 caratteri per 10 righe con possibilità animazione
- Trasmissione e raccolta dati statistici secondo il protocollo EVA DTS tramite palmare o UPKEY
- Implementazione estesa del protocollo MDB



PIÙ AVANTI NEL RISPETTO DELL'AMBIENTE

Samba Classic ha ottenuto la classe di consumo A+, secondo il protocollo EVA EMP 3.0

- Illuminazione a basso consumo con LED
- Unità refrigerante ad alto rendimento
- Perfetto isolamento della cella con vetro anticondensa che non necessita di riscaldamento
- Modalità energy saving



CARATTERISTICHE

ALTEZZA	1830 mm
LARGHEZZA	890 mm
PROFONDITÀ	793 mm
INGOMBRO A PORTA APERTA	1495 mm
PESO	280 kg
TENSIONE DI ALIMENTAZIONE	230 V
FREQUENZA DI ALIMENTAZIONE	50 HZ
POTENZA ASSORBITA	470 W

CONSUMI INDICATIVI

PER OGNI ORA DI STAND-BY	DA 212 A 318 WH
TEMPERATURA AMBIENTE	25°

ACCESSORI

KIT FOTOCELLULE	KIT STAFFE FISSAGGIO MURO
RULLINI PREZZO	KIT AUDIT IRDA 4 M
KIT BLOCCO VANO PRELIEVO	KIT 5 SELEZIONI DIRETTE
ACCOMPAGNATORE PRODOTTI	KIT SCHERMO GRAFICO
VANO PRELIEVO MOTORIZZATO	KIT INTRODUZIONE MONETE A SLITTA
KIT MOTORI BIDIREZIONALI	KIT VASSOIO TRAMEZZINI

CONFIGURAZIONI POSSIBILI

- snack
- bottiglie
- lattine
- food

SAMBA CLASSIC

3 VASSOI SNACK 20 SELEZIONI/214 PRODOTTI
3 VASSOI BOTTIGLIE 24 SELEZIONI/144 PRODOTTI

8		8		8		8	
8	8	11	13	13	11	8	8
11	11	11	15	15	13	13	13
6	6	6	6	6	6	6	6
6	6	6	6	6	6	6	6
6	6	6	6	6	6	6	6

Configurazione con 7 vassoi disponibile (4 vassoi snack, 1 vassoio lattine, 2 vassoi bottiglie)

SAMBA TOP 6 VASSOI

2 VASSOI SNACK 12 SELEZIONI/124 PRODOTTI
2 VASSOI FOOD 16 SELEZIONI/136 PRODOTTI
1 VASSOIO BOTTIGLIE 8 SELEZIONI/48 PRODOTTI
1 VASSOIO LATTINE 8 SELEZIONI/48 PRODOTTI

8		8		8		8	
8	10	13	15	15	13	10	8
6	6	11	11	11	11	6	6
6	6	11	11	11	11	6	6
6	6	6	6	6	6	6	6
6	6	6	6	6	6	6	6

Configurazione con vassoio tramezzini disponibile

SAMBA TOP 7 VASSOI

3 VASSOI SNACK 20 SELEZIONI/214 PRODOTTI
2 VASSOI FOOD 12 SELEZIONI/102 PRODOTTI
1 VASSOIO BOTTIGLIE 8 SELEZIONI/48 PRODOTTI
1 VASSOIO LATTINE 8 SELEZIONI/48 PRODOTTI

8		8		8		8	
8	8	11	13	13	11	8	8
11	11	11	15	15	13	13	13
6		6		6		6	
11	11	11	11	11	11	6	6
6	6	6	6	6	6	6	6
6	6	6	6	6	6	6	6

Versione con accompagnatore prodotti e vano prelievo motorizzato disponibile

L32613

N&W si riserva il diritto di apportare modifiche ai dati elencati senza preavviso.



ISO 14001 : 2004



ISO 9001 : 2008



NECTA È UN MARCHIO DI



Via Roma, 24
Valbrembo (BG)
Tel. 035 606111
Fax 035 606464

www.nwglobalvending.it